



MARINE
MC 110.55A



En beneficio de la mejora de nuestros productos, INDUSTRIAS GUERRA se reserva el derecho de introducir las modificaciones que considere oportunas sin previo aviso. / In favour of improving our products, INDUSTRIAS GUERRA reserves the right to make whatever modifications it considers appropriate without prior notice. / Dans le but d'améliorer nos produits, INDUSTRIAS GUERRA se réserve le droit d'introduire toute modification considérée opportune sans préavis. / Procurando unha melhora dos seus produtos, as INDUSTRIAS GUERRA reservam-se o direito de introducir, sem previo aviso, as modificações que considerarem necessárias.

GUERRA

Grúas Hidráulicas
 Hydraulic cranes

Datos Técnicos

Capacidad de elevación	Capacidade máxima de elevação	[kNm]	110,5	105,8	101,4	98
Momento de elevación máximo dinámico	Momento de elevação máx. dinâmico	[kNm]	154,1	151,8	150,2	149,1
Alcance hidráulico máximo de la grúa std.	Alcance máximo do braço telescópico	[m]	7,1	9,0	10,9	12,7
Ángulo de giro	Ângulo de rotação	[°]	375	375	375	375
Momento máximo de giro	Binário máximo de rotação	[kNm]	25,37	25,37	25,37	25,37
Cantidad recomendada de aceite en depósito	Volume recomendado de óleo no depósito	[l]	70	70	70	70
Presión máxima de trabajo	Pressão máxima de trabalho	[bar]	200	200	200	200
Caudal recomendado de la bomba	Capacidade da bomba	[l/min]	40	40	40	40
Potencia máxima demandada	Potência máxima	[kW]/[CV]	15,68/21	15,68/21	15,68/21	15,68/21
Peso de la grúa standard	Peso da grua standard	[Kg]	1450	1570	1675	1765

Datos Técnicos

MC 110.55A1	MC 110.55A2	MC 110.55A3	MC 110.55A4
110,5	105,8	101,4	98
154,1	151,8	150,2	149,1
7,1	9,0	10,9	12,7
375	375	375	375
25,37	25,37	25,37	25,37
70	70	70	70
200	200	200	200
40	40	40	40
15,68/21	15,68/21	15,68/21	15,68/21
1450	1570	1675	1765

Caractéristiques techniques

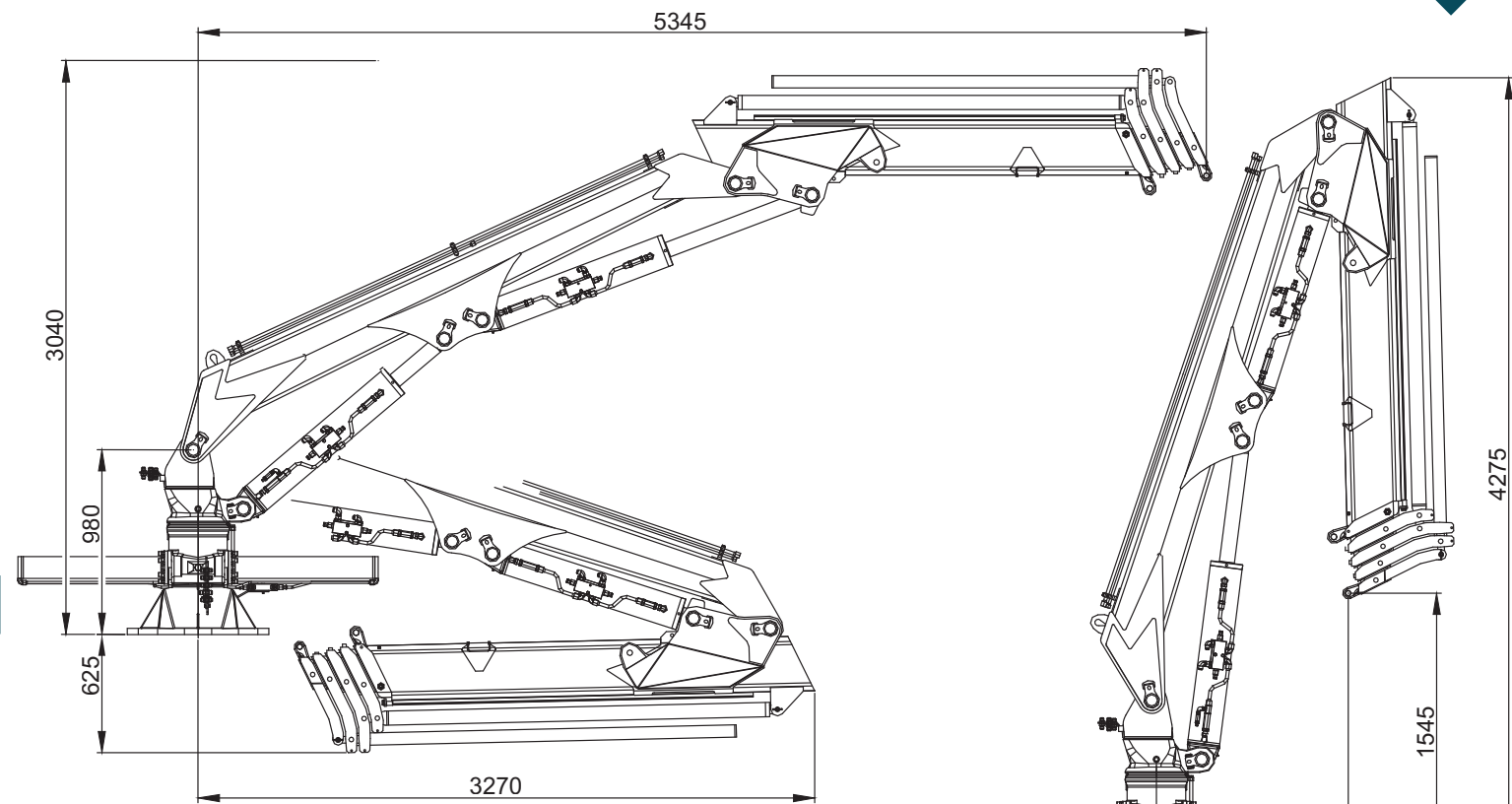
Couple de levage	Lifting moment	[kNm]	110,5	105,8	101,4	98
Couple de levage max. dynamique	Max. lifting dynamic moment	[kNm]	154,1	151,8	150,2	149,1
Allongement max. flèche (grue STD)	Max. hydr. outreach (STD crane)	[m]	7,1	9,0	10,9	12,7
Angle de rotation	Slewing angle	[°]	375	375	375	375
Couple max. de rotation	Maximum rotation torque	[kNm]	25,37	25,37	25,37	25,37
Volume recommandé d'huile dans le réservoir	Recommended volume of oil in the tank	[l]	70	70	70	70
Pression max. de travail	Maximum working pressure	[bar]	200	200	200	200
Débit de la pompe	Recommended pump delivery	[l/min]	40	40	40	40
Puissance max. demandée	Maximum power required	[kW]/[CV]	15,68/21	15,68/21	15,68/21	15,68/21
Masse grue standard	Mass of standard crane	[Kg]	1450	1570	1675	1765

Datos Técnicos

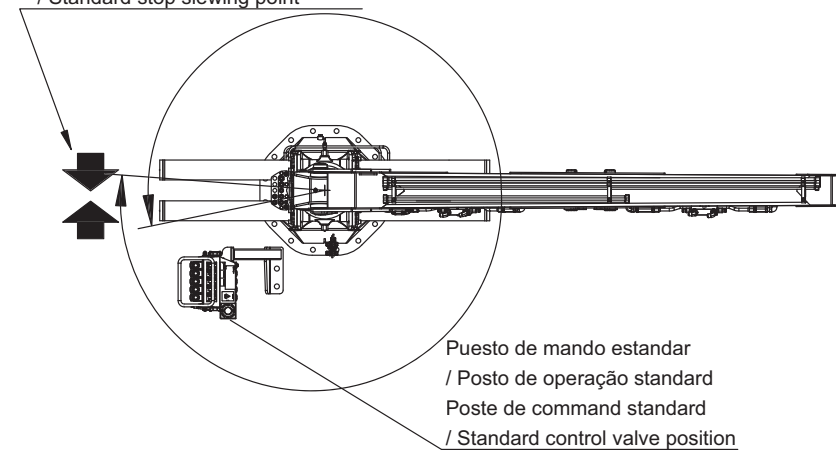
MC 110.55A1	MC 110.55A2	MC 110.55A3	MC 110.55A4
110,5	105,8	101,4	98
154,1	151,8	150,2	149,1
7,1	9,0	10,9	12,7
375	375	375	375
25,37	25,37	25,37	25,37
70	70	70	70
200	200	200	200
40	40	40	40
15,68/21	15,68/21	15,68/21	15,68/21
1450	1570	1675	1765

Diagrama de posiciones / Diagrama de posições
Diagramme des positions / Positions diagram

Diagrama de cargas / Diagrama de cargas
Diagramme de charges / Load diagram

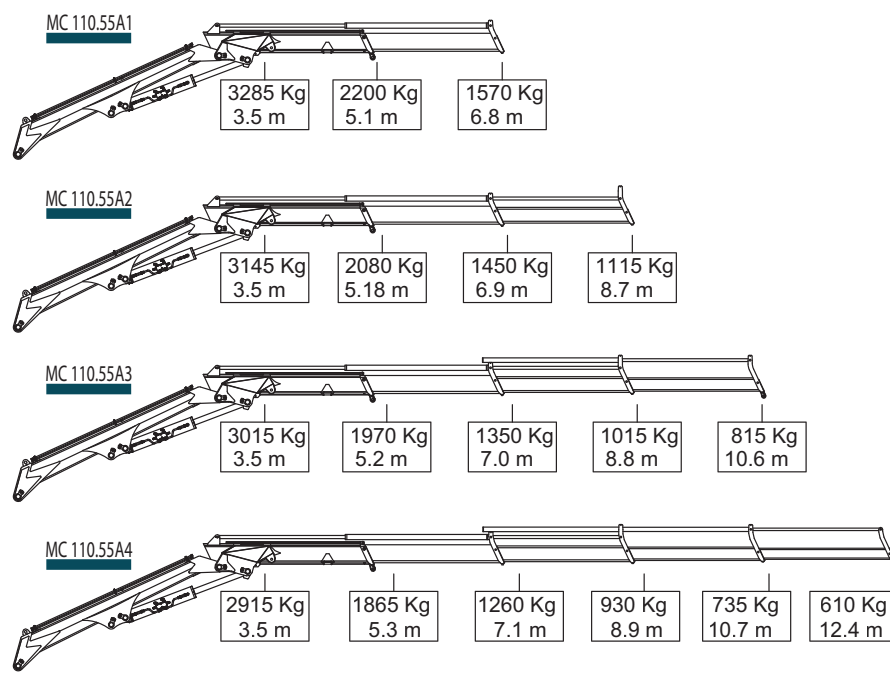
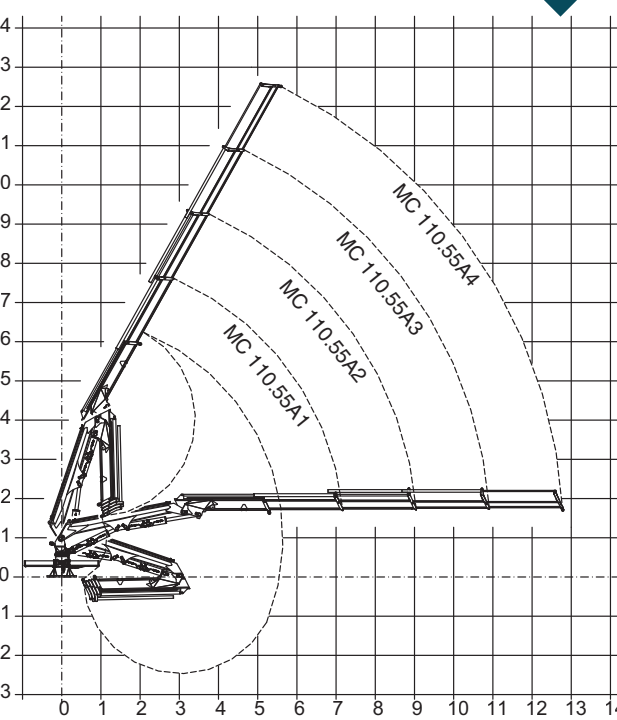


Punto muerto de giro estandar / Ponto morto de rotação standard / Point mort de rotation standard / Standard stop slewing point



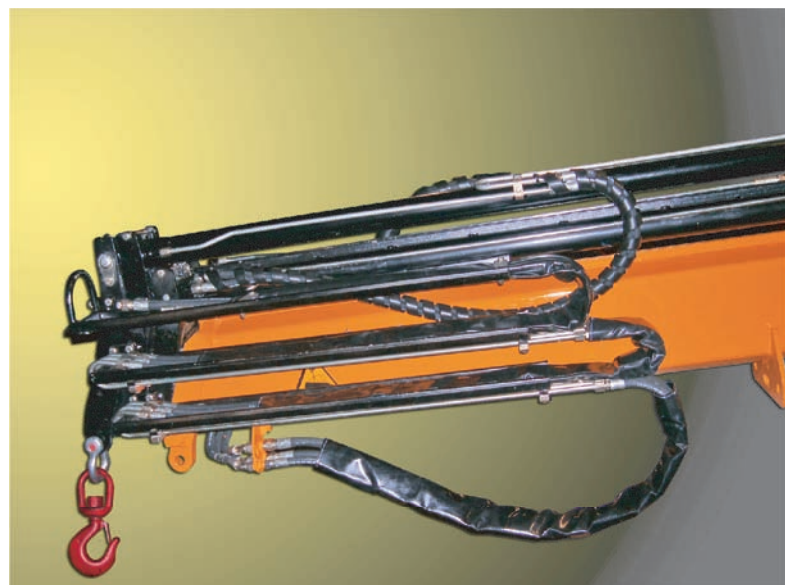
16 Tornillos / Parafusos / Vis / Screws M24 8.8

Puesto de mando estandar / Posto de operação standard / Poste de command standard / Standard control valve position



Opcional / Opcional / Optionnel / Optional

Equipamiento estándar / Equipamento estándar / Equipement standard / Standard equipment



Opcional

- Cabrestante hidráulico
- Prolongaciones manuales
- Mando a distancia
- Tomas hidráulicas auxiliares

Opcional

- Guincho hidráulico
- Prolongações manuais
- Comando a distância
- Tomadas hidráulicas auxiliares

Optionnel

- Treuil hydraulique
- Rallonges manuels
- Télécommande
- Prises hydrauliques auxiliaires

Optional

- Hydraulic winch
- Manual extensions
- Remote control
- Auxiliary hydraulic intakes

Equipamiento estándar

- Diseñada según DIN 15018 H1-B3.
- La estructura de la grúa está granallada y metalizada.
- Doble capa de imprimación y doble capa de pintura.
- Cilindros especiales con vástagos de Ni-Cr para ambientes marinos.
- Racores hembra en INOX. Racores macho en acero carbono.
- Tubos de instalación hidráulica en INOX.
- Flexibles con doble capa de goma A.
- Sistema de giro piñón cremallera, en baño de aceite, mediante cilindros, con cojinetes de bronce.
- Válvulas de seguridad pilotadas en los cilindros.
- Limitador de carga hidráulico.
- Botón parada de emergencia.

Équipement standard

- Construction selon DIN 15018 H1-B3.
- La structure de la grue est granallée et métallisée.
- Double couche d'apprêt et double couche de peinture.
- Cylindres spéciaux avec des tiges en Ni-Cr pour des environnements marins.
- Raccords femelle en INOX. Raccords mâle en acier au carbone.
- Tuyaux d'installation hydraulique en Inoxydable.
- Tuyaux flexibles avec double couche de caoutchouc "type A".
- Système de rotation pignon-cremaillère, au bain d'huile, avec des coussinets en bronze.
- Soupapes de sûreté dans les cylindres.
- Limiteur de charge hydraulique.
- Témoin d'arrêt d'urgence.

Equipamento estándar

- Desenhada segundo norma DIN 15018 H1-B3.
- A estrutura da grua está decapada e metalizada.
- Dupla camada de imprimadura e dupla camada de pintura.
- Cilindros especiais com hastes de Ni-Cr para ambientes marítimos.
- Uniãoes fêmea em aço Inox. Uniãoes macho em aço ao carbono.
- Tubulações da instalação hidráulica em Inox.
- Tubos flexíveis hidráulicos com dupla camada de borracha "tipo A".
- Sistema de rotação pinhão-cremalheira, em banho de óleo, pelo meio de cilindros com casquilhos de bronze.
- Válvulas de segurança pilotadas nos cilindros.
- Limitador de carga hidráulico.
- Botaõ de paragem de emergência.

Standard equipment

- Built according DIN 15018 H1-B3.
- The structure of the crane is sandblasted and metallized.
- Double coat of priming and two layers of painting.
- Special cylinders with Ni-Cr piston rods for marine environments.
- Female fittings in stainless steel, and male fittings in carbon steel.
- Pipes of hydraulic installation in stainless steel.
- Hoses with rubber "type A" double coat.
- Wheel-rack slewing system, via cylinders, with bronze bushings.
- Safety valves on the cylinders.
- Hydraulic load limiter.
- Emergency stop button.